

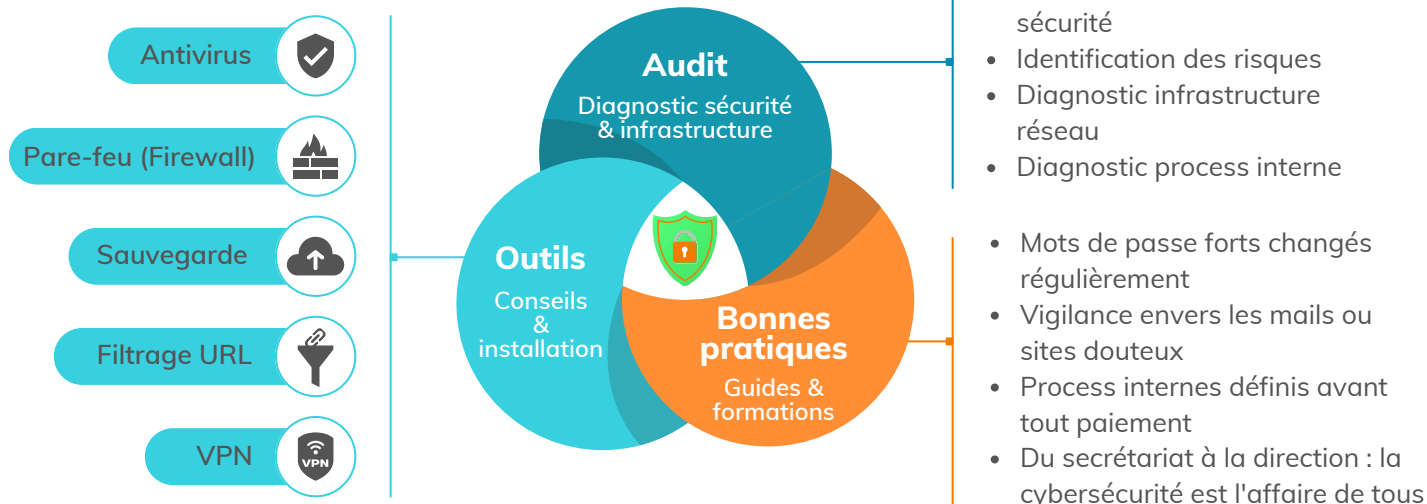
La sécurité informatique : un enjeu crucial

L'utilisation des outils connectés en entreprise et l'essor du télétravail ont fait émerger de nouveaux risques technologiques : vol de données, demande de rançon, usurpation d'identité, sabotage informatique...

Face à ces incidents aux conséquences graves et parfois irréversibles, les structures TPE et PME sont particulièrement vulnérables : l'absence de dispositifs de protection en font une cible de choix des cyberattaques.

La cybersécurité de votre structure repose alors sur la combinaison de deux facteurs : des outils de protection efficaces et des bonnes pratiques quotidiennes.

Accompagnement



Points forts

- + Une expérience de plus de 20 ans sur les risques technologiques et les écueils à éviter
- + Des solutions dimensionnées pour chaque type d'entreprise (individuelle, TPE, PME...)
- + Un contact dédié pour vous accompagner dans la mise en oeuvre des bonnes pratiques

Nos engagements

- Assistance : **prêt de matériel** en cas de besoin
- Équipe technique formée régulièrement aux évolutions
- Intervention rapide pour vous garantir la **continuité de votre activité**
- Rédaction d'un **plan de reprise d'activité (PRA) personnalisé**